



Editace RÚIAN

- nové povinnosti obcí a stavebních úřadů

Karel Štencel

Porada Ministerstva vnitra s tajemníky ORP
Benešov, 12. října 2011

**Projekt Vybudování Registru územní identifikace,
adres a nemovitostí
a modernizace Informačního systému katastru nemovitostí ČÚZK
je spolufinancován z prostředků Evropské unie,
Evropského fondu pro regionální rozvoj.
Registrační číslo projektu: CZ.1.06/1.1.00/03.05893**

Obsah prezentace

1. Úvodem krátce o RÚAIN
2. Editace v RÚIAN a ISÚI
3. Editační role obcí a stavebních úřadů
 - 3.1 Právní úprava
 - 3.2 Rozsah
4. Aktuální stav a problémy
5. Závěr

1. RÚIAN

- RÚIAN obsahuje:
 - Údaje o územních prvcích
 - Údaje o územně evidenčních jednotkách
 - Adresy
 - údaje o účelových územních prvcích – pokud to stanoví zvláštní zákon a jsou „skladebné“

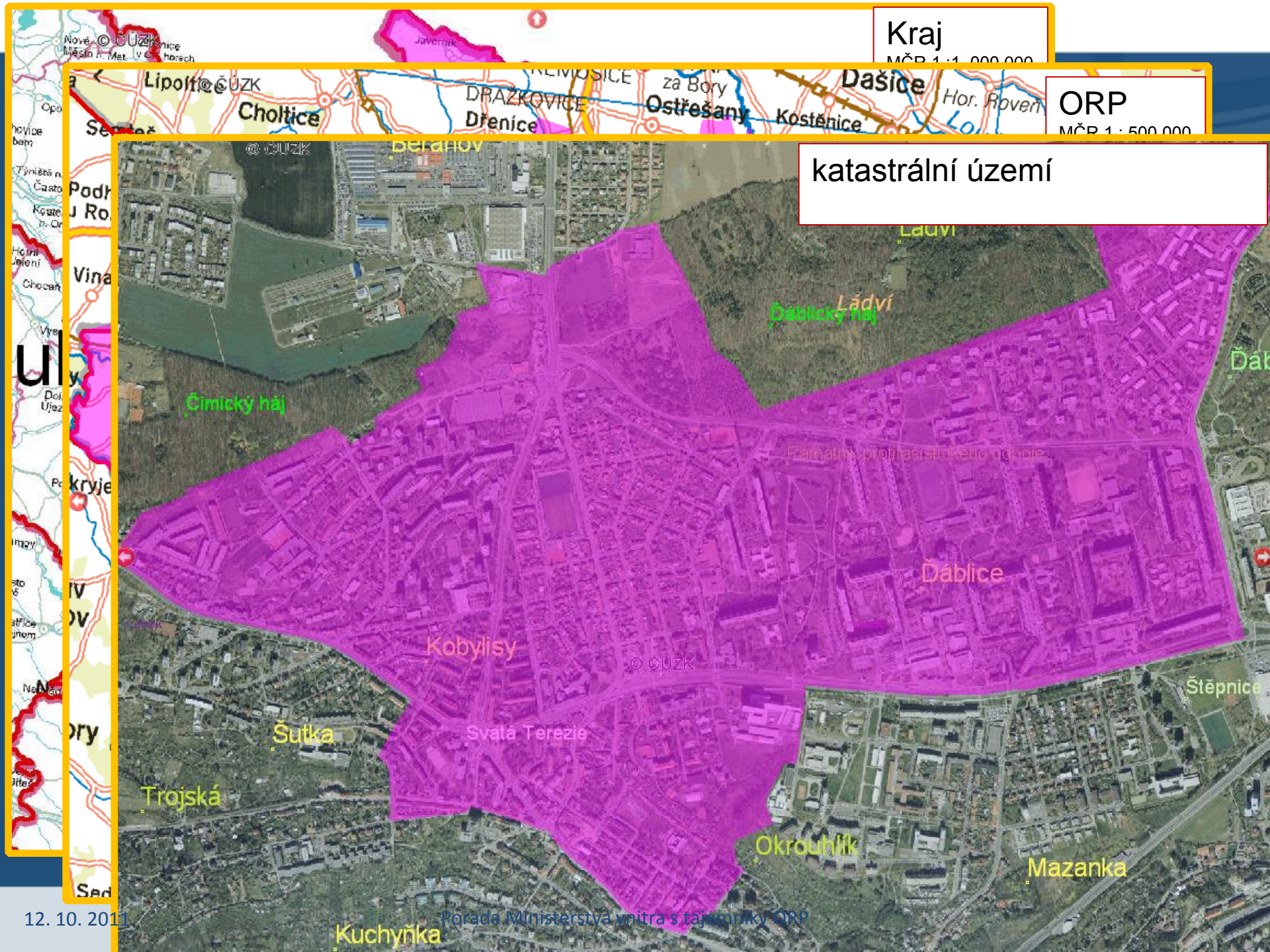
1. RÚIAN

- Územní prvky:
 - území státu,
 - území regionu soudržnosti,
 - území VÚSC
 -
 -
 - katastrální území,
 - území ZSJ
 - stavební objekt,
 - adresní místo,
 - pozemek v podobě parcely.
- Územní jednotky:
 - část obce,
 - ulice nebo jiné veřejné prostranství.

Kraj
MČP 1:1 000 000

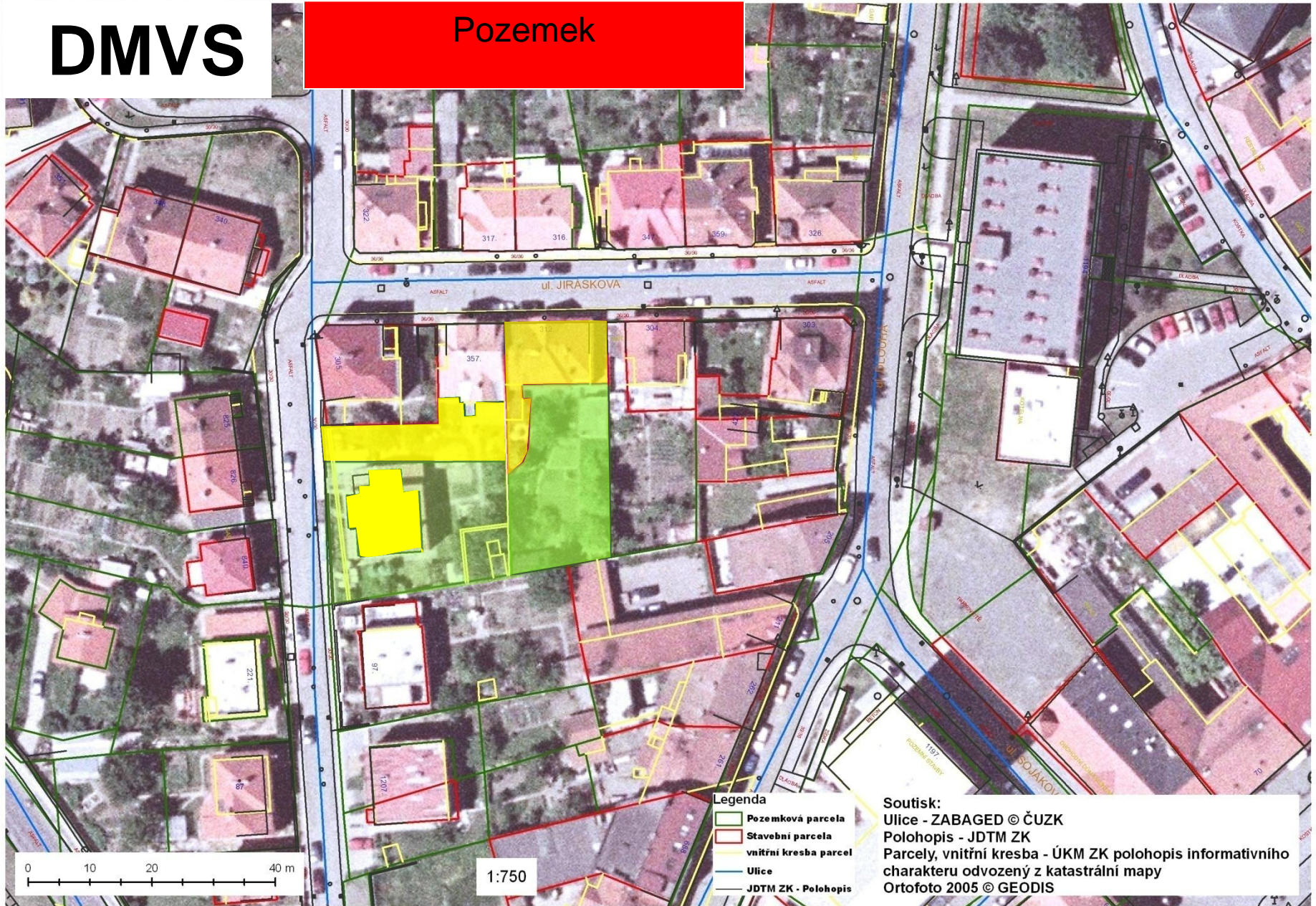
ORP
MČP 1:500 000

katastrální území



DMVS

Pozemek



- Legenda**
- Pozemková parcela
 - Stavební parcela
 - vnitřní kresba parcel
 - Ulice
 - JDTM ZK - Polohopis

Soutisk:
 Ulice - ZABAGED © ČÚZK
 Polohopis - JDTM ZK
 Parcely, vnitřní kresba - ÚKM ZK polohopis informativního
 charakteru odvozený z katastrální mapy
 Ortofoto 2005 © GEODIS

1. RÚIAN

- U územního prvku „**stavební objekt**“ se vedou technickoekonomické atributy
 - měsíc a rok dokončení,
 - počet bytů u stavebního objektu s byty,
 - zastavěná plocha v m²,
 - obestavěný prostor v m³,
 - podlahová plocha v m²,
 - počet nadzemních a podzemních podlaží,
 - druh svíslé nosné konstrukce,
 - připojení na vodovod,
 - připojení na kanalizační síť,
 - připojení na rozvod plynu,
 - připojení na rozvod elektrické energie,
 - způsob vytápění a
 - vybavení výtahem.
- Ke stavebnímu objektu jsou vedeny všechny **adresy** jako tzv. adresní místa

1. RÚIAN

- RÚIAN – referenční údaje:
 - identifikační údaje,
 - údaje o vazbách na ostatní územní prvky, případně na územně evidenční jednotky,
 - údaje o druhu a způsobu využití pozemku a jeho technickoekonomické (TE) atributy,
 - údaje o typu a ochraně nemovitosti,
 - adresy.

2. RÚIAN - editace

- Stavební úřady – definiční body a adresní místa nových stavebních objektů a jejich TE atributy
- Obce – části obce, ulice a veřejná prostranství, adresy
- ČÚZK – parcely, hranice budov, PSČ (na základě údajů od České pošty)
- ČSÚ – základní sídelní jednotky

2. RÚIAN - editace

- Editace prostřednictvím dvou agendových informačních systémů
 - Informační systém katastru nemovitostí (ISKN)
 - Informační systém územní identifikace (ISÚI)Správce obou je ČÚZK

3. Editační role obcí a stavebních úřadů

- Stavební úřady a obce jsou klíčovým editorem RÚIAN
 - Editují prostřednictvím Informačního systému územní identifikace (ISÚI)
 - Z pohledu počtu nových údajů v RÚIAN jsou agendy vedené stavebními úřady druhým nejvýznamnějším zdrojem
 - Více změn vzniká jen na KÚ, ale na rozdíl od SÚ nejde o nic nového

3. Editační role obcí a stavebních úřadů

- Zápisy prostřednictvím ISÚI jsou něčím zcela novým
 - ISÚI nově vzniká, aplikace tedy není odladěná
 - Je nutné proškolit zaměstnance
- Věcné dopady do agend vedených obcemi a stavebními úřady jsou naštěstí relativně mírné
 - nové povinnosti ve stavebním zákoně a zákoně o obcích
 - Problém dvojího zápisu musí být dočasný

3.1 Právní úprava editační role obcí a stavebních úřadů

- Zákon č. 111/2009 Sb. o základních registrech
 - zejména §§ 42, 43 (ulice) a 44
- Stavební zákon
 - zejména §§ 121, 122 a 123
- Zákon o obcích - § 31 a (výzva k předělení č.p.)
- Katastrální vyhláška – přílohy (typ SO, způsob využití)
- Vyhláška k RÚIAN – je po meziresortu
- Nařízení vlády č. 161/2011

3.2 Rozsah editační role obcí a SÚ

- Obecně platí, že údaje o nově vzniklých stavebních objektech zapisuje do RÚIAN stavební úřad poté, co od obce obdrží č.p./č.e.
- Obce jsou editorem stejných údajů jen u objektů, které nepodléhají stavebnímu řízení
- Dalšími klíčovými úkoly obcí jsou:
 - čištění dat před spuštěním základních registrů
 - vyřizování reklamací

3.2 Rozsah editační role obcí a SÚ

1. Údaje o novém stavebním objektu
 - identifikační údaje (číslo parcely, č.p./č.e.)
 - vazby na ostatní územní prvky (zpravidla zajistí systém)
 - typ SO (podle přílohy katastrální vyhlášky)
 - způsob využití (podle přílohy katastrální vyhlášky)
 - technickoekonomické atributy (prozatím ne)
 - měsíc a rok odstranění
 - lokalizační údaje - definiční bod (s využitím ISKN)

3.2 Rozsah editační role obcí a SÚ

2. Adresní místo

- identifikační údaje (č.p./č.e.)
- vazby na ostatní územní prvky (zpravidla zajistí systém)
- lokalizační údaje (definiční bod) – sdělí stavebník
- Adresa
 - č.p. na základě výzvy přidělí obec – stejně tak část obce
 - Je-li SO v nové ulici musí obec nejprve ulici do ISÚI zapsat
 - PSČ v budoucnu nebudu SÚ zapisovat – prozatím prosím o to, aby tak činily

3.2 Rozsah editační role obcí a SÚ

3. Ulice nebo jiné veřejné prostranství
 - identifikační údaje (název ulice)
 - vazby na ostatní územní prvky (zpravidla zajistí systém)
 - lokalizační údaje (definiční čára ulice) – zapíše ČÚZK na základě sdělení obce
4. Část obce, městská část, městský obvod, správní obvod (v Praze)

4. Aktuální stav a problémy

- Snaha ČÚZK o dodržení termínů daných nařízením vlády
 - ISÚI je zprovozněn (postupně bude laděn)
 - Databáze systému je naplněna částí dat (30.6.2011)
 - Některá data prozatím nejsou (např. TEA, které budou doplněny až po předání výsledků SLDB 2011 od ČSÚ – předpoklad 4/2012)
- Od června 2011 – školení, e-learning, příručky na webu, helpdesk



EVROPSKÁ UNIE
 EVROPSKÝ FOND PRO REGIONÁLNÍ ROZVOJ
 ŠANCE PRO VÁŠ ROZVOJ

Projekt „Vybudování Registru územní identifikace, adres a nemovitostí a modernizace Informačního systému katastru nemovitostí ČÚZK“ je spolufinancován z prostředků Evropské unie, Evropského fondu pro regionální rozvoj. Registrační číslo projektu CZ.1.06/1.1.00/03.05893

Návrhy změn (NZ)

▶ Moje NZ:	23
▶ Nepřirazené NZ:	5
▶ Všechny NZ:	81

Reklamace

▶ Moje reklamace:	3
▶ Nepřirazené reklamace:	0
▶ Všechny reklamace:	4

Ostatní

Verze aplikace: 1.4.23.8 KontextID: 80c1cf32-abb6-4c32-8af1-414cffbf2512

Verze databáze: isui-1_4_48_20_pilot_fix2 ZpracovanilD: 460ea465-c242-46e8-857a-65bbc2ac0d0e



ČESKÝ ÚŘAD ZEMĚMĚŘICKÝ
 A KATASTRÁLNÍ

 KATASTRÁLNÍ
 ÚŘADY






 ZEMĚMĚŘICKÉ A KATASTRÁLNÍ
 INSPEKTORÁTY

 ZEMĚMĚŘICKÝ
 ÚŘAD

- » Úvodní strana
- » Struktura resortu
- » Předpisy a dokumenty
- » Katastr nemovitostí
- » Geodetické základy
- » Výzkum a vývoj
- » Nemoforum
- » Odkazy
- » Veřejné zakázky v resortu ČÚZK
- » Nabídka majetku
- » **Strukturální fondy**
- » English information

RÚIAN – Registr územní identifikace, adres a nemovitostí

Novinky









- ▶ **PRVNÍ KROKY UŽIVATELE ISÚI** zveřejněno 7.9.2011,  PDF, 602 kB nové
- ▶ **Druhá vlna seminářů RÚIAN** zveřejněno 14.9.2011,  PDF, 133 kB nové
- ▶ **Sdělení uživatelům UIR-ADR** zveřejněno 31.8.2011,  PDF, 250 kB
- ▶ **Dopis ČÚZK všem obcím** zveřejněno 29.8.2011,  PDF, 161 kB
- ▶ **Ostrý provoz ISÚI** zveřejněno 29.8.2011,  PDF, 161 kB

1. Nařízení vlády ČR z 25.5.2011

Realizace etap nařízení vlády o stanovení harmonogramu a technického způsobu provedení opatření podle § 64 až 68 zákona o základních registrech č. 111/2009 Sb., ve znění pozdějších předpisů

1. etapa - ověřování správnosti a úplnosti údajů v editorských systémech.

Ukončení etapy do 31. října 2011.

- ▶ [Vláda přijala „jízdni řád“ přípravy základních registrů](#) 
- ▶ [Dopis místopředsedy ČÚZK všem obcím v ČR ze dne 12.7.2011](#) ( PDF, 133 kB)
- ▶ [Dopis místopředsedy ČÚZK editorům RÚIAN z 15.6.2011](#) ( PDF, 157 kB)
- ▶ [Společný dopis MPSV a ČÚZK editorům UIR-ADR](#) ( PDF, 282 kB)
- ▶ [Harmonogram seminářů RÚIAN, ISÚI a VDP](#) ( PDF, 333 kB)
- ▶ [Přidělení rolí a přihlášení do ISÚI pro obecní a stavební úřady](#) ( PDF, 564 kB) **[07-09-11]**
- ▶ [Příručka pro lokálního administrátora](#) ( PDF, 654 kB)
- ▶ [Popis stávajícího a budoucího způsobu práce s adresami v ČR](#) ( PDF, 326 kB)

Poslední aktualizace:
01.04.2011 12:40

Verze aplikace: 1.8.7

[Prohlášení o přístupnosti](#)



**INTEGROVANÝ
OPERAČNÍ
PROGRAM**



EVROPSKÁ UNIE
EVROPSKÝ FOND PRO REGIONÁLNÍ ROZVOJ
ŠANCE PRO VÁŠ ROZVOJ



Projekt „Vybudování Registru územní identifikace, adres a nemovitostí a modernizace Informačního systému katastru nemovitostí ČÚZK“ je spolufinancován z prostředků Evropské unie, Evropského fondu pro regionální rozvoj. Registrační číslo projektu: CZ.1.06/1.1.00/03.05893

První kroky uživatele ISÚI

Vybudování Registru územní identifikace, adres a nemovitostí a modernizace Informačního systému katastru nemovitostí ČÚZK

Registrační číslo projektu: CZ.1.06/1.1.00/03.05893

Aktualizace k datu 7. 9. 2011



> Kurzy Registru územní identifikace adres a nemovitostí - RÚIAN

3. 8. 2011



Kurzy Registru územní identifikace adres a nemovitostí - RÚIAN

Institut pro veřejnou správu Praha připravil ve spolupráci s Českým úřadem zeměměřickým a katastrálním (ČÚZK) prezenční kurzy Registru územní identifikace adres a nemovitostí (RÚIAN) se zaměřením na práci s aplikací Informační systém územní identifikace (ISÚI), která je důležitým prvkem v realizaci RÚIAN a celého systému základních registrů. Kurzy jsou organizovány v rámci projektu Vzdělávání úředníků a zaměstnanců veřejné správy, metodiků a školitelů v oblasti zavádění eGovernmentu do veřejné správy a jsou poskytovány bezplatně.

Obsahová náplň kurzu:

- Základní informace o základních registrech
- Přidělení rolí a přihlášení do ISÚI pro koncové uživatele
- Přehled metodiky
- Praktické seznámení s aplikací ISÚI

Přihlášení

Jméno

Heslo

[Zapomněl jsem heslo](#)

Kalendář akcí

« Zář 2011 »						
Po	Út	St	Čt	Pá	So	Ne
			1	2	3	4
5	6	7	8	9	10	11
12	13	14	15	16	17	18
19	20	21	22	23	24	25
26	27	28	29	30		

[aktuální den](#)

4. Aktuální stav a problémy

- Zahájena editace do ISÚI od 29.8.2011
 - V první fázi je třeba doplnit adresy vzniklé po 30.6.2011
 - V souladu s nařízením vlády ČÚZK 29.8. dopisem (do datových schránek všech obcí) oznámil „ostrý“ start ISÚI => obce a stavební úřady jsou povinny data do ISÚI od 29.8. zadávat
- Některé obce (což zatím až tak nevadí), ale i některé stavební úřady (což již velmi vadí) zápisy do ISÚI nečiní.

4. Aktuální stav a problémy

- Začínají přicházet stížnosti z MPSV, že do ISÚI (a následně v týdenní dávce do UIR-ADR) se nedostávají nové adresy a klientům MPSV nelze vyplatit sociální dávky
 - to není možno brát na lehkou váhu, v cílovém stavu základních registrů pak nebude možno ani zavést trvalý pobyt, vytisknout osobní doklad, zadat místo sídla firmy

4. Aktuální stav a problémy

- K systému je připojeno 2 287 obcí (obec, kde již má registrována přístupová práva alespoň jeden uživatel) a přístupová práva má registrováno již 5 299 uživatelů
 - z toho na testovací a školicí verzi již se aktivně připojilo 2 525 uživatelů, do ostrého provozu 1 599 uživatelů,
 - bylo zavedeno již cca 1 700 nových stavebních objektů

4. Aktuální stav a problémy

- Metodika k čištění dat mezi MV (ISEO) a ČÚZK (ISÚI) byla dokončena a je schválena MV, MMR i ČÚZK
 - dosud ale nejsou vygenerovány konečné soubory s rozdíly k došetření (podle předchozích kontrol lze očekávat zhruba 50 tisíc rozdílů – bude nutné prošetřit a opravit)
 - metodiku lze již poskytnout, pokud je zájem
 - případný rozpor musí být opraven tak, aby adresa byla stejně zavedena v ISEO i v ISÚI - základní princip

4. Aktuální stav a problémy

- Až budou rozdílové sestavy hotovy, budou distribuovány i s metodikou společným dopisem MV a ČÚZK na krajské úřady, aby krajské úřady ve spolupráci s ORP zajistily řešení rozdílů
 - krajské úřady na základě ustanovení § 67 zákona č. 129/2000 Sb. o krajích vykonávají mimo jiné odbornou a metodickou činnost ve vztahu k obcím

4. Aktuální stav a problémy

- Do adresní části evidence obyvatel - ISEO se data o nových adresách (pro potřebu přihlášení trvalého pobytu) zadávají jako doposud, změnu oznámí obcím MV
 - MV nás ujišťuje, že to „dvojcestí“ brzy skončí (cca listopad 2011)

4. Aktuální stav a problémy

- Pokud existuje v obci jedna ulice (její název) v různých částech obce vícekrát, mají obce do 1.7.2012 zákonnou lhůtu, aby zajistily jedinečnost názvu ulice v rámci obce
- Stále ještě existuje 6 nespojitých katastrálních území
 - bylo 9, ale 3 již se podařilo obcím a katastrálním pracovištěm odstranit

4. Aktuální stav a problémy

- Zaměstnanci SÚ trápí to, že se musí učit zapisovat do ISÚI novou aplikací
 - ČÚZK o vhodnosti tohoto způsobu ví – byla by to pro nás nejjednodušší cesta k proškolení uživatelů
 - Bohužel v rámci budování systému ZR prozatím chybí popis služeb ISZR k připojení a ověření externích informačních systémů.
 - Urgujeme v rámci budování ZR

5. Závěr

- Od konce srpna zapisují stavební úřady údaje o stavebních objektech do ISÚI
 - Chybějící adresy je třeba doplnit do ISÚI – jen odtud se dostanou do ÚIR-ADR a dalších systémů
 - Adresy se prozatím zapisují i do IS evidence obyvatel, ale tento duplicitní postup do listopadu skončí
 - SÚ jsou jediným místem vzniku údajů o adresách, které se od 1.7.2012 stanou referenčními
 - Čím lépe budou data vyčištěna před spuštěním ostrého provozu základních registrů, tím méně práce budou mít SÚ potom.

5. Závěr

- Všechno potřebné (včetně školení) je na www.ruian.cz
- V případě problému se lze obrátit na podpora@cuzk.cz

Děkuji za Vaši pozornost

karel.stencel@cuzk.cz

www.cuzk.cz